

ПРОГРАММНЫЙ КОМПЛЕКС

«ВЗАИМОДЕЙСТВИЕ С ФНС»

ВЕРСИЯ 24.1

Руководство администратора

Установка программного комплекса

ЛИСТ УТВЕРЖДЕНИЯ

Р.КС. 02120-02 32 01-ЛУ

Инов.№ подл	Подп и дата	Взам.инв.№	Инов.№ дубл	Подп и дата

2024

Литера А

ПРОГРАММНЫЙ КОМПЛЕКС

«ВЗАИМОДЕЙСТВИЕ С ФНС»

ВЕРСИЯ 24.1

Руководство администратора

Установка программного комплекса

Р.КС. 02120-02 32 01

Листов 24

Инв. N подл	Подп и дата	Взам. инв. N	Инв. N дубл	Подп и дата

2024

Литера А

АННОТАЦИЯ

Настоящий документ является частью руководства администратора ПК «Взаимодействие с ФНС» версии 24.1 (далее «ПК», «программный комплекс») и содержит описание операций по установке ПК:

всех выполняемых функций, задач, описание операций технологического процесса, в том числе системные требования, инструкцию по установке БД и клиентской части ПК «Взаимодействие с ФНС».

СОДЕРЖАНИЕ

ВВЕДЕНИЕ	4
1. ОПИСАНИЕ ОПЕРАЦИЙ.....	5
1.1. СИСТЕМНЫЕ ТРЕБОВАНИЯ	5
1.2. УСТАНОВКА БАЗЫ ДАННЫХ ДЛЯ ПК «ВЗАИМОДЕЙСТВИЕ С ФНС».....	6
1.3. УСТАНОВКА КЛИЕНТСКОЙ ЧАСТИ «БЮДЖЕТ - СМАРТ».....	7
1.4. ЗАПРОСА КЛЮЧА АКТИВАЦИИ НА ПК «ВЗАИМОДЕЙСТВИЕ С ФНС».....	11
1.5. СОЗДАНИЕ ПОЛЬЗОВАТЕЛЯ ДЛЯ ВХОДА В БАЗУ ДАННЫХ.....	18
ПЕРЕЧЕНЬ СОКРАЩЕНИЙ	23
ЛИСТ РЕГИСТРАЦИИ ИЗМЕНЕНИЙ	24

ВВЕДЕНИЕ

Настоящее руководство пользователя содержит описание правил установки программного комплекса «Взаимодействие с ФНС» (далее – «Программа для ЭВМ») и сервисов, необходимых для его функционирования.

Условные обозначения

В документе используются следующие условные обозначения:



Уведомление

– Важные сведения о влиянии текущих действий пользователя на выполнение других функций, задач программного комплекса.



Предупреждение

– Важные сведения о возможных негативных последствиях действий пользователя.



Предостережение

– Критически важные сведения, пренебрежение которыми может привести к ошибкам.



Замечание

– Полезные дополнительные сведения, советы, общеизвестные факты и выводы.

[Выполнить]

– Функциональные экранные кнопки.

<F1>

– Клавиши клавиатуры.

«Чек»

– Наименования объектов обработки (режимов).

Статус

– Названия элементов пользовательского интерфейса.

ОКНА => НАВИГАТОР

– Навигация по пунктам меню и режимам.

п. 2.1.1

рисунок 5

– Ссылки на структурные элементы, рисунки, таблицы текущего документа, ссылки на другие документы.

1. ОПИСАНИЕ ОПЕРАЦИЙ

1.1. Системные требования

Продукт может эффективно работать на любой Linux или Windows платформе

	Минимальные требования (до 100 пользователей)	Оптимальные требования	
		100-400	400+
Сервер	16 ядер	16 ядер (минимально)	32 ядра (минимально)
ОЗУ	4ГБ	32ГБ	128ГБ
HDD	256ГБ	256ГБ	1ТБ
Желательно наличие RAID массива уровня 1 + 0. При обработке до 1 тыс платежных документов в сутки - от 30 ГБ на одну базу.			
Клиент	Любой не очень старый компьютер	Любой не очень старый компьютер	Любой не очень старый компьютер
Разрешение экрана	1200* (ограниченная поддержка 1024-768)	1920x1200	1920x1200
ОЗУ	1ГБ	4ГБ	8ГБ
HDD	256GB	512GB	512GB

Рекомендуемая конфигурация программного обеспечения ОС сервера

Серверная версия Linux ОС – Debian 11 и выше, REDOS 7.3 и выше, Альт LINUX 8 и выше, Astra Linux 1.7 и выше, ROSA Enterprise 7.3 и выше.

Сервер баз данных (не ниже): PostgreSQL 14.6 и выше

Аппаратная часть

CPU 4 ядра, RAM 4 ГБ, HDD от 4 ГБ свободного места.

Рекомендуемые версии http серверов

- http сервер Apache 2.4
- http сервер Nginx 1.24

Рекомендуемая конфигурация ОС рабочей станции

РЕД ОС под программной платформой RED WINE (рекомендуется использование 64-разрядных ОС).

Дополнительное ПО

1. Яндекс браузер или Google Chrome актуальной версии
2. Для вывода печатных форм документов и отчетов требуется пакет MS Office 2003, MS Office 2007 и выше; либо Open Office 3.0 и выше.
3. Программная платформа Net Framework:
 - с версии клиентской части 15.2.xx и выше - 4.0 (с обновлением KB2600211 или KB2729449, версия не ниже 4.0.30319.276) либо 4.7 (с обновлением 4.7.2)
 - для версий клиентской части 15.1.xx и ниже - 2.0 sp2 (версия не ниже 2.0.50727.3082) , 3.5 sp1.

1.2. Установка базы данных для ПК «Взаимодействие с ФНС»

Для этого необходимо скачать «Центр обновления баз данных», который позволяет так же развернуть новую базу данных. Подробнее о работе центра обновлений:

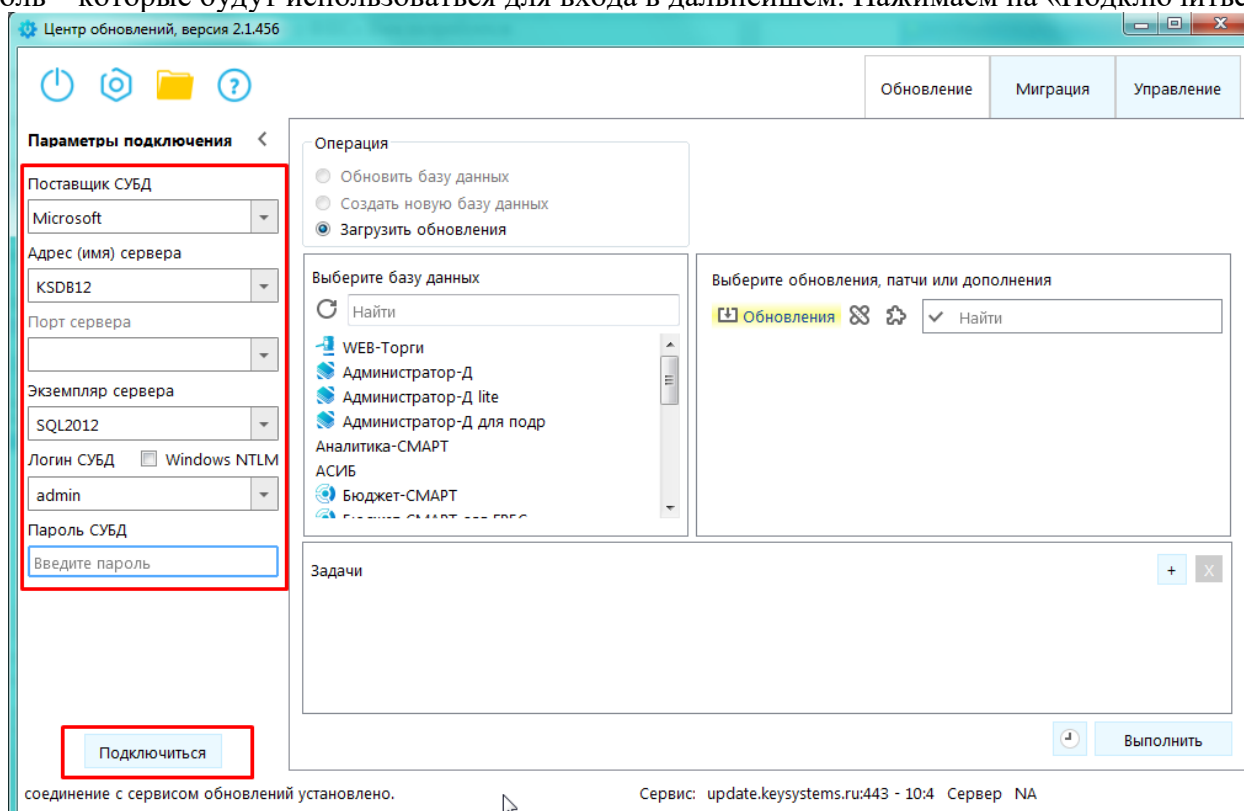
<http://keysystems.ru/forum/index.php?showtopic=16105>

Перейдите по ссылке:

https://keysystems.ru/files/fo/budget_ks/SOFT/SetupSrv/

скачать файл: **SetupSrvI_2.1.456.exe** и запустите его. По окончании установки в открывшемся окне нажмите «Обновить».

При входе указать: СУБД, Адрес (имя) сервера, экземпляр сервера (при наличии), логин и пароль – которые будут использоваться для входа в дальнейшем. Нажимаем на «Подключиться»



Указать операцию: Создать новую базу данных

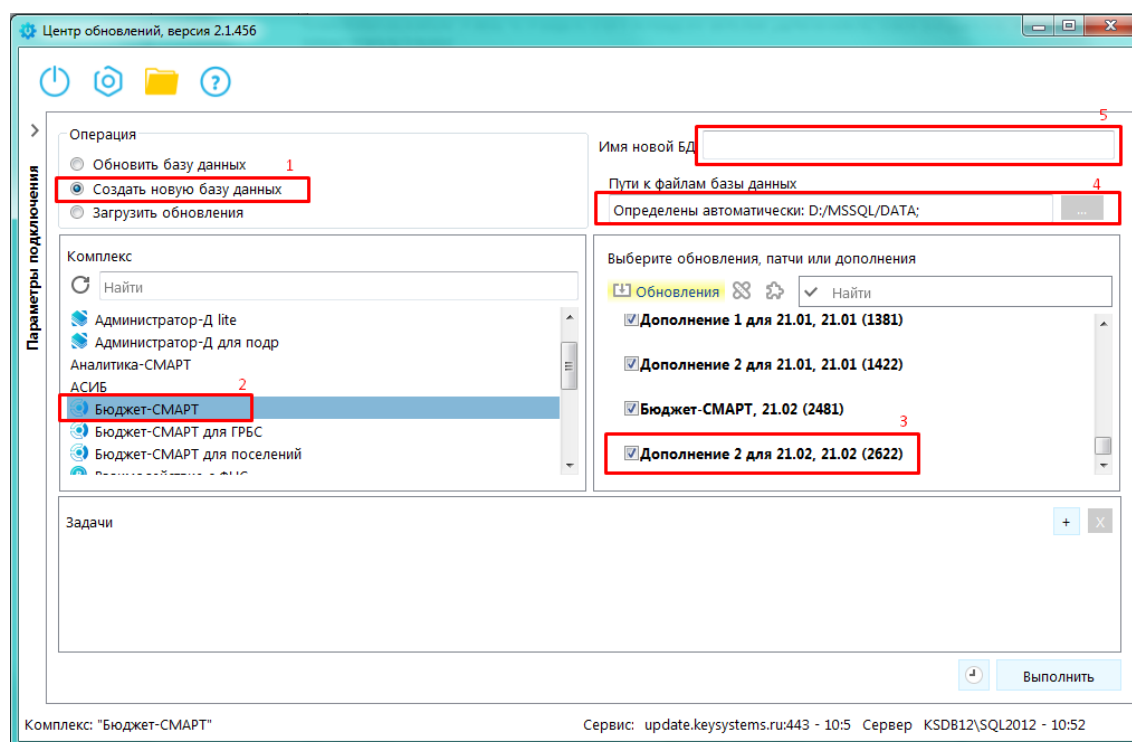
Выбрать комплекс: «Бюджет – СМАРТ»

Выбираем все пункты меню «обновления, патчи и дополнения» (выбирая последнее выберутся сразу все).

Проверить пути к файлам базы данных

Ввести наименование новой базы данных

Нажимаем на «Выполнить».



Будет произведена автоматическая установка и обновление базы данных до последней версии.

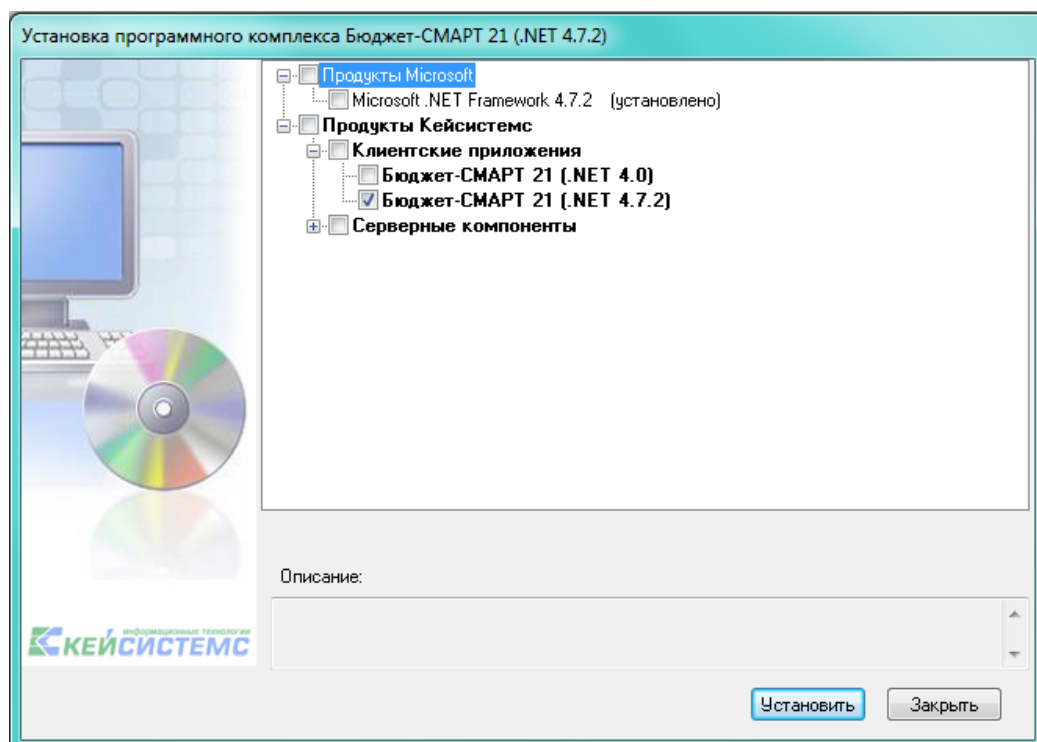
1.3. Установка клиентской части «БЮДЖЕТ - СМАРТ».

Ссылка на дистрибутив клиентской части «Бюджет-Смарт» 24.1.238.1102 (при наличии, выберите более новую версию клиента):

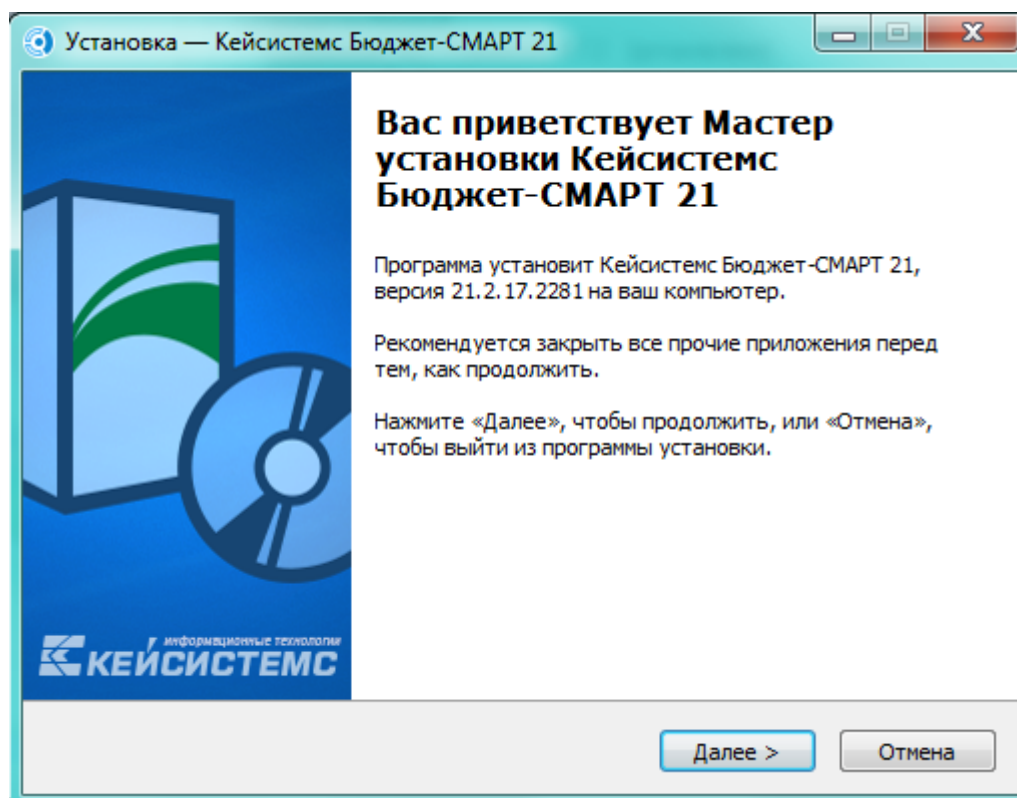
<https://keysystems.ru/files/web/INSTALL/SMART2/install/24.1.238.1102/>

Скачайте файл: **BudgetSmart_24.1.238.1102.exe** и запустите его, в распакованной папке запустите файл **Setup**.

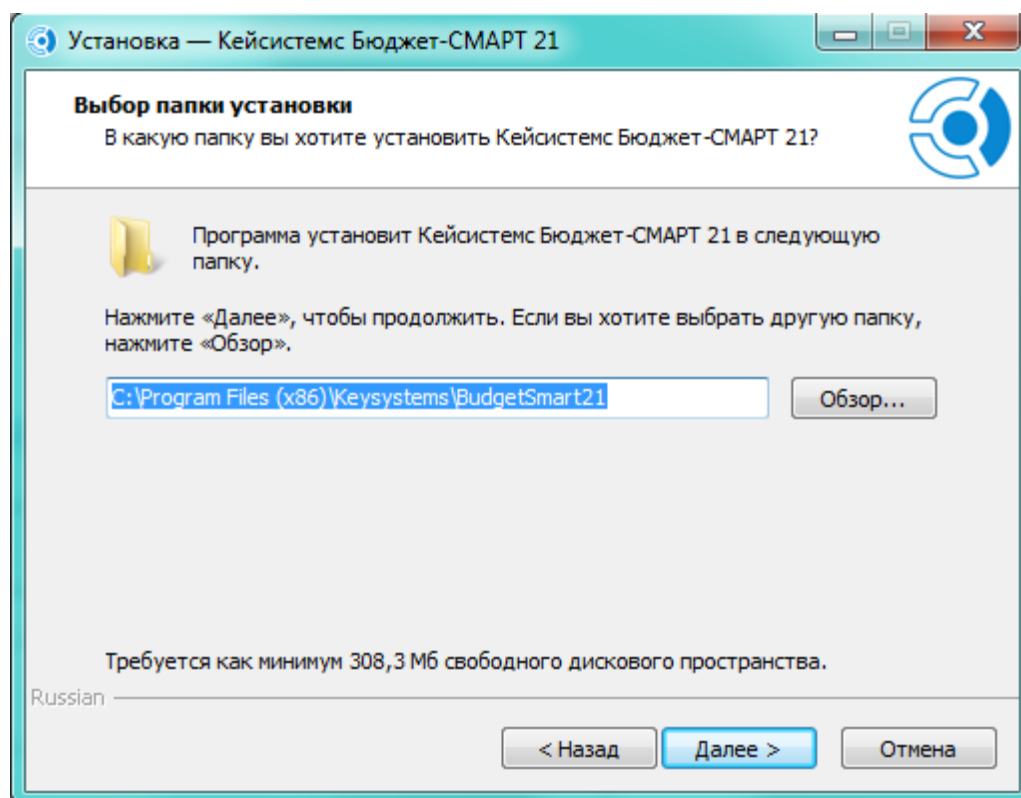
В открывшемся окне выберите пункт «Бюджет-Смарт 21»



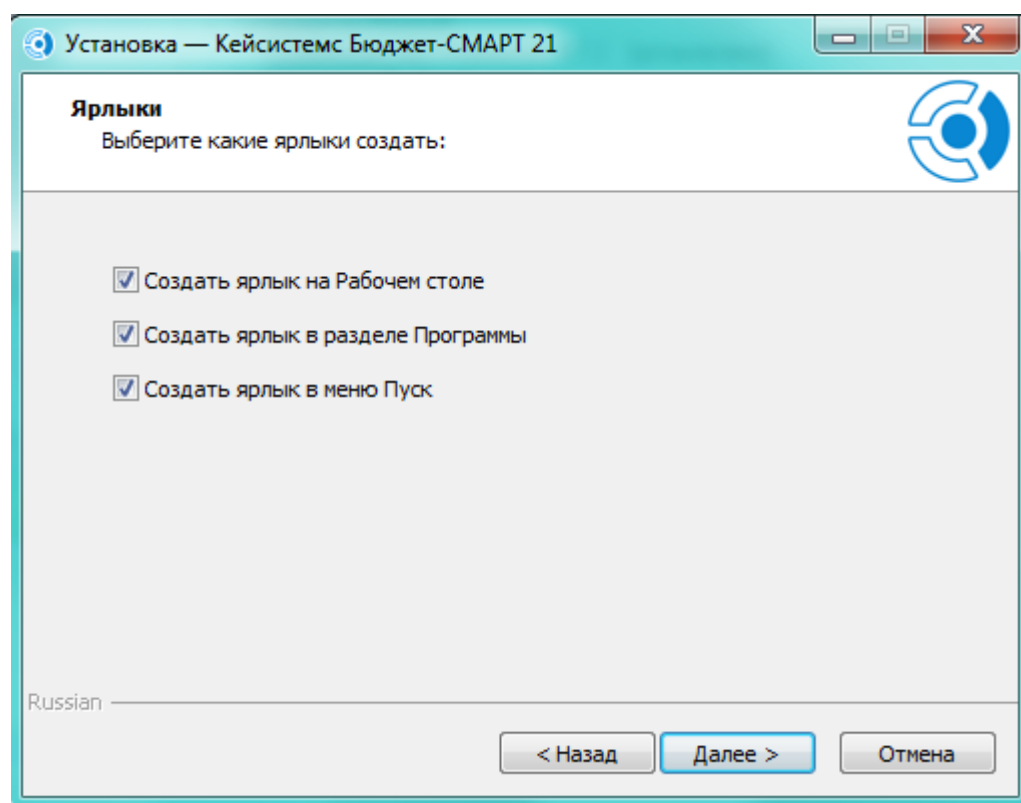
Для установки клиентской части программы нажмите кнопку [Установить]. В результате откроется окно мастера установки



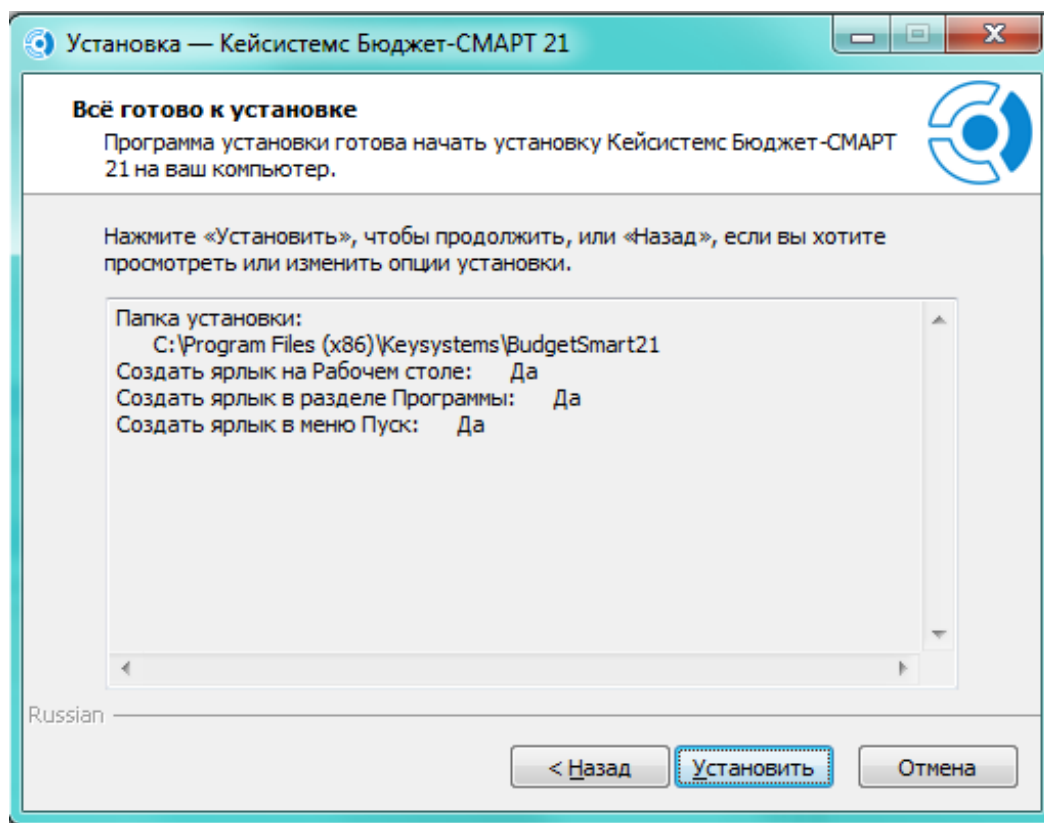
Нажмите кнопку [Далее]. В результате откроется окно выбора папки для установки



Нажмите кнопку [Далее]. В результате откроется окно выбора для создания ярлыков

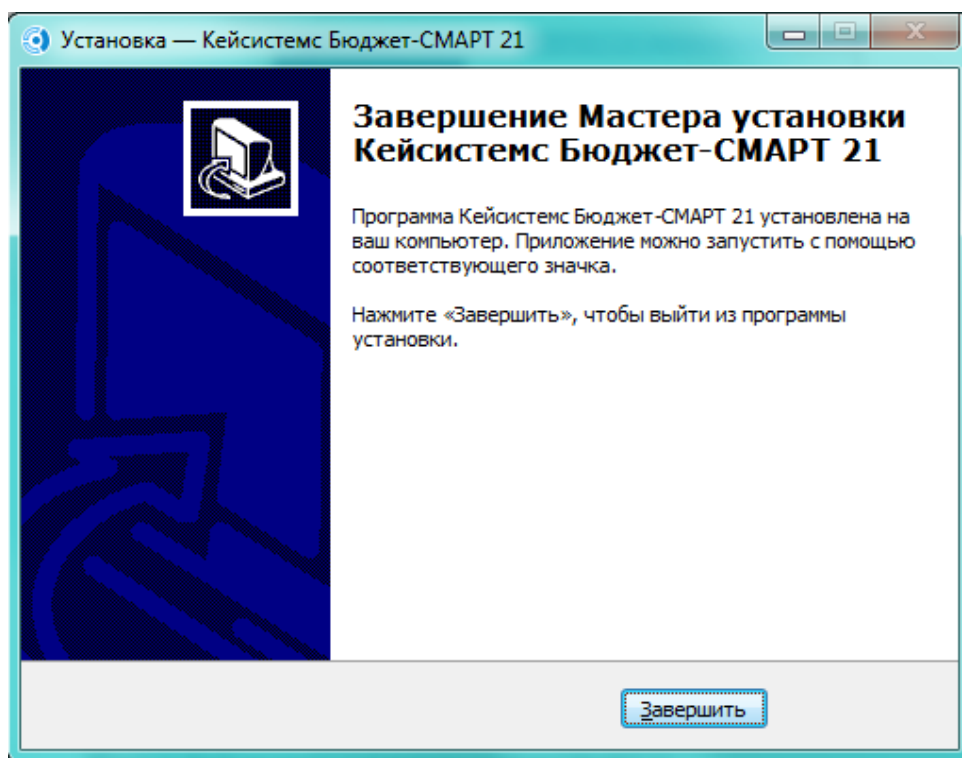


Нажмите кнопку [Далее]. В результате откроется окно подтверждения установки



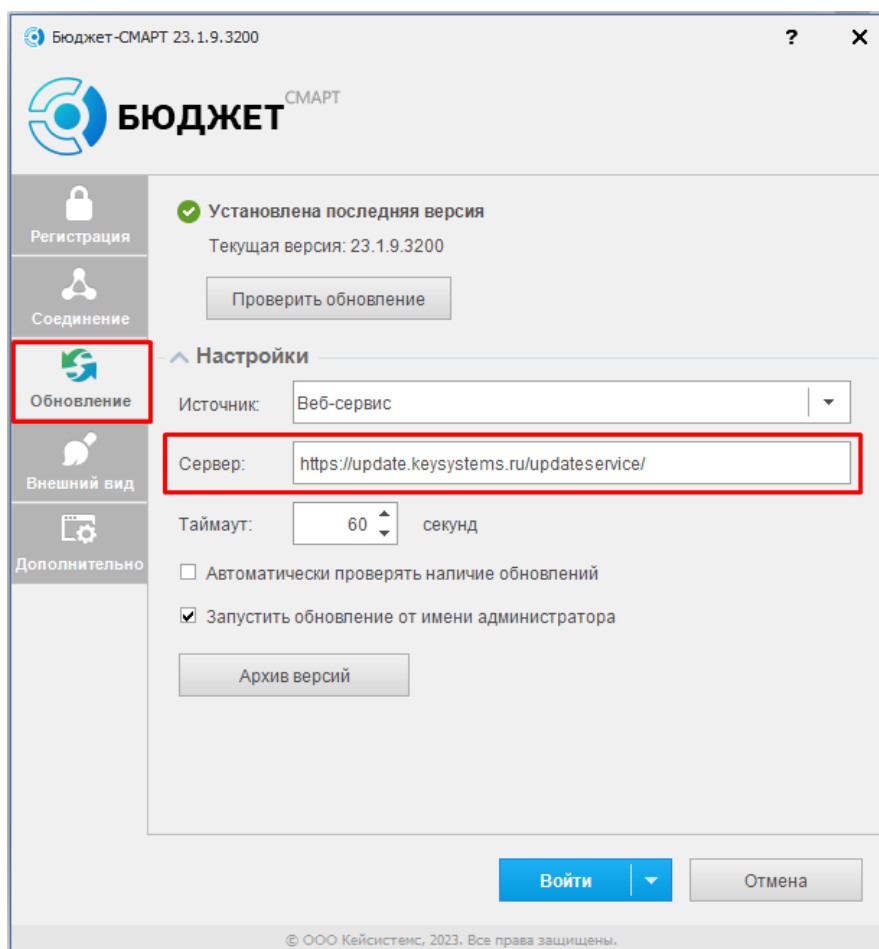
Нажмите кнопку [Установить].

После завершения процесса установки клиентской части программы откроется окно с сообщением о завершении установки



Нажмите кнопку [Завершить].

При первом запуске провести обновление клиентской части через вкладку «Обновление» окна входа в систему

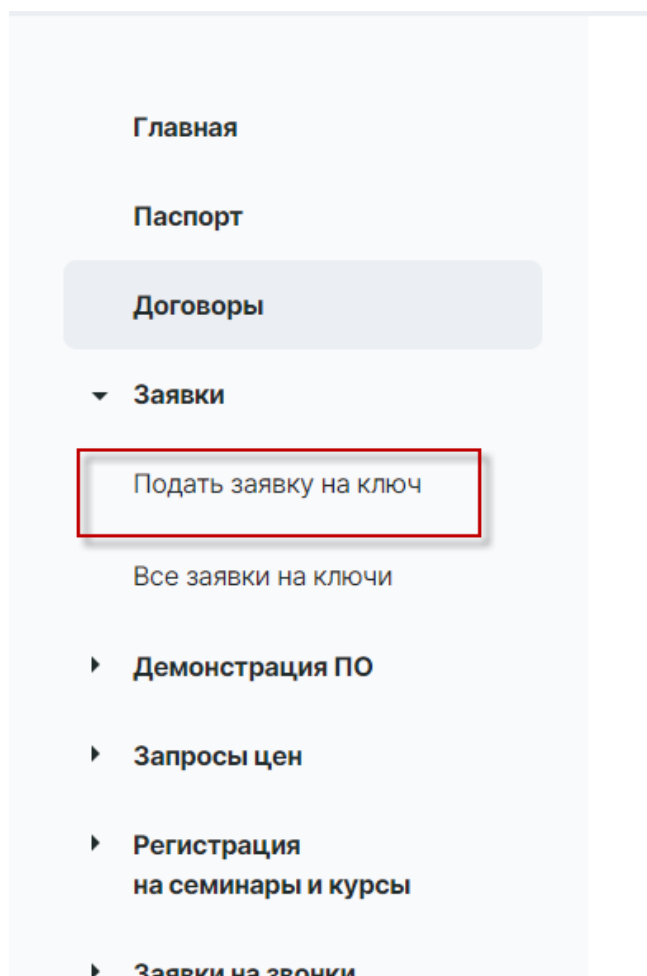


Указать сервер обновлений <https://update.keysystems.ru/updateservice/>
Далее нажать – Проверить обновления – разрешить установку.

1.4. Запроса ключа активации на ПК «Взаимодействие с ФНС»

На портале самообслуживания в личном кабинете по ссылке <https://ksportal.keysystems.ru/Account/Login> ; (требуется предварительная регистрация).

перейти по пункту Заявки - «Подать заявку на ключ»



Далее: Подать заявку на ключ – «По договору» либо «Демо»

Подать заявку на ключ

Тип ключа

Для формирования заявки вам необходимо выбрать тип ключа.

Демо	По договору
------	-------------

Если выбран «Демо» указать продукт «Взаимодействие с ФНС» и ввести сигнатуру (о получении сигнатуры – далее)

Подать заявку на ключ



Программное обеспечение

Выберите программный продукт

Взаимодействие с ФНС по 65н

Укажите сигнатуру

71b8f83eSGFyZHdhcmVJRDOxNjQwMzUyMjAwMjAwNTgwMzgyMDkyNTUxNzlxMDcw
NjAyNDYxODQwMDcyMTAwOTAxNDQ2NDM2ODUwCjZlcj0xMTAuMzkwClBhcmFtPUR
CPUZOU19TYXJhdG92ZXlwMjBfOTNfMjAyMDA1MjdfMDgzNDUzMzYwO1NRTFZFUj0n
MTEuMC43MDAxLjAnO1NRTEVEPSdEZXZlbg9wZXlglRWRpdGlvbiAoNjQtYml0KSc7VV
NFUj0nNjQ1MDAzMDM0MjZyMjM0dLFONHSws4g1MjNwM3Rzslg0cDQwNLOWtHKzs



Далее →

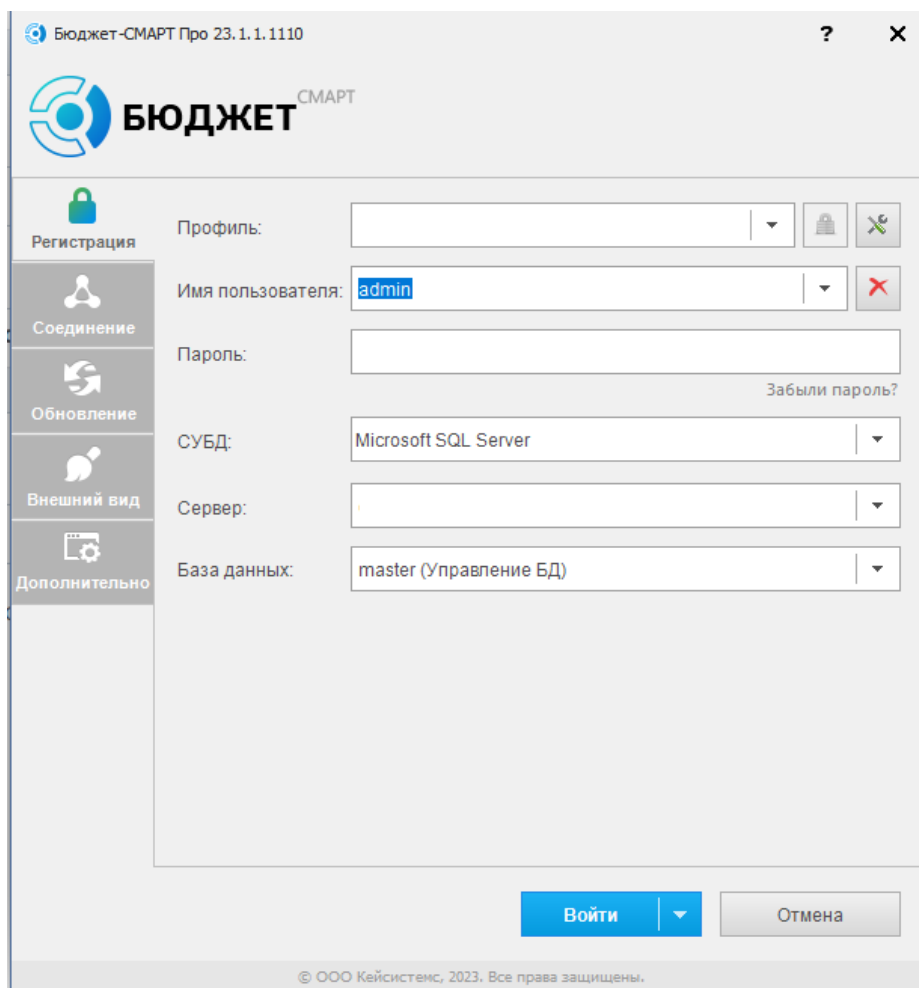
В случае выбора по договору: В открывшемся окне выделить заключенный договор и нажать на «Добавить» и нажать на «Далее» (В случае, если заключенный договор отсутствует в списке, то ставим галочку в поле «Договор отсутствует в списке»).

Код сигнатуры можно получить следующим образом:

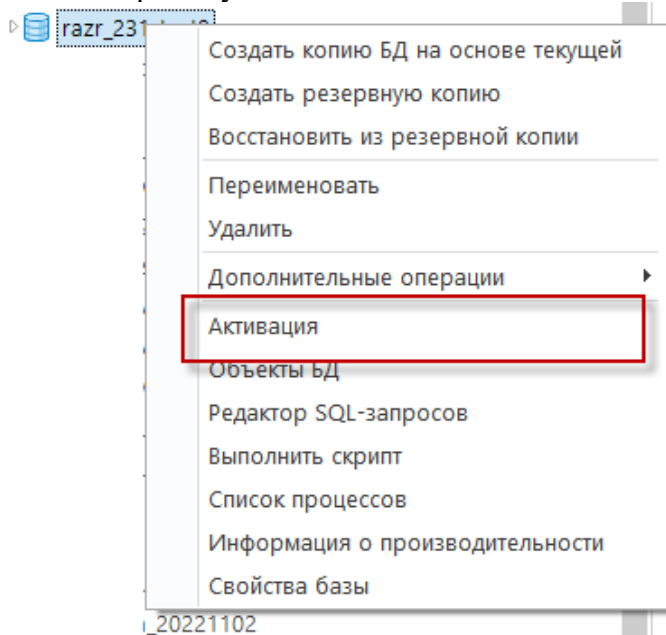
Запускаем установленный ранее клиент «Бюджет – СМАРТ» с помощью ярлыка, который автоматически был создан и размещается на рабочем столе при установке



В открывшемся окне указать имя пользователя администратора СУБД и пароль, в окне СУБД выбрать тип СУБД, в окне сервер ввести имя сервера куда установлена база данных, в окне база данных ввести: master (master (Управление БД))



Выбрать базу данных и выбрать пункт «Активация»



В открывшемся окне имеется поле «Код сигнатуры», нажать на кнопку «Копировать»

Бюджет - КС : Активация комплекса

Версия программного комплекса: 21.02 (сборка 2622)
Версии модулей: xpkс.dll: 105, xpkс01.dll: 110.334

Параметры активации

Наименование региона:

ИНН и Наименование организации пользователя ПО:

Код сигнатуры:

Программные комплексы/подкомплексы

M	Наименование	Подключений	Срок лицензии	Срок действия
■	Бюджет - КС - Реестр соглашений - Бизнес-процессы - Электронные сообщения - Бюджет-NEXT	300	28.01.2222	28.01.2222
<input type="checkbox"/>	Взаимодействие с ФНС 65Н	300	12.06.2222	12.06.2222
<input type="checkbox"/>	Администратор-Д	300	12.06.2222	12.06.2222
<input type="checkbox"/>	Административная практика	300	12.06.2222	12.06.2222
<input type="checkbox"/>	Контроль деятельности ЮЛ	300	12.06.2222	12.06.2222
<input type="checkbox"/>	Кредиты	300	12.06.2222	12.06.2222
<input type="checkbox"/>	Сведения о ЮЛ - Расчеты с бюджетом по данным ФНС	200	13.12.2222	13.12.2222
<input type="checkbox"/>	Электронный архив	300	12.06.2222	12.06.2222
<input type="checkbox"/>	Государственный (муниципальный) заказ	300	12.06.2222	12.06.2222
<input type="checkbox"/>	Перечень и реестры источников доходов бюджетов	300	06.02.2222	06.02.2222
<input type="checkbox"/>	Аналитическая отчетность	300	12.06.2222	12.06.2222
<input type="checkbox"/>	Проектирование бюджета	300	12.06.2222	12.06.2222
<input type="checkbox"/>	Проектирование бюджета	300	12.06.2222	12.06.2222

СУБД:

☒ Режим Про

☒ Удаленные подключения SMART

☒ Удаленные подключения Web

[Отправить запрос на портал](#) [Дополнительные ключи](#)

[Ввести ключ активации](#) Оповещение о сроке лицензии

Скопированный код сигнатур вставить в соответствующее поле на портале самообслуживания

После ввода сигнатуры нажать «Далее», в появившемся окне вводим количество подключений, необходимость удаленных подключений, так же нажимаем «Далее»

Укажите необходимую конфигурацию продукта

PRO версия	<input checked="" type="checkbox"/>
Бюджет-NEXT	<input checked="" type="checkbox"/>
Количество подключений	<input type="text" value="5"/>
Удаленные подключения	<input checked="" type="checkbox"/>
Удаленные подключения WEB	<input checked="" type="checkbox"/>

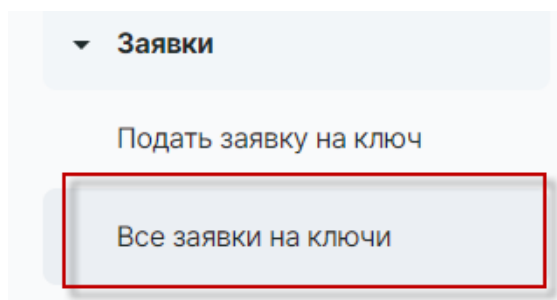
Подтверждаем свою почту нажимаем «Далее».
Проверяем заявку и подтверждаем ее нажав «Подтвердить»

Тип заявки	Демо заявка
Программный продукт	Плательщики и уплаченные доходы
E-mail	petrov-a@keysystems.ru
Конфигурация	
PRO версия	<input checked="" type="checkbox"/>
Бюджет-NEXT	<input checked="" type="checkbox"/>
Количество подключений	5
Удаленные подключения	<input checked="" type="checkbox"/>
Удаленные подключения WEB	<input checked="" type="checkbox"/>
Комментарий	
Сигнатура	914b99efSGFyZHdhcmVJRd0wMjgwMzMxNDkyMTIxNzExNjAwNTQwODMxMjYwMTQxMDgyMTUwNTYxMDlwMTUwMzgxMTc2NjA0NzAyClZlcj0xMTAuMzUwClBhcmFtPURCPV9ia3NfZWJ1cmdfMjAyMjA5MjdfMTE0XzlwMjJwOTI3XzE2NDUxMzgyNzItTUUxWRVI9JzEzLjAuNTAyNi4wJztTUUxFRD0nRGV2ZWxvcGVyIEVkaXRpb24gKDYO0LWJpdCknO1VTRVI9JzY2NjEwMDQ2MDh8zOjt6PHy5fDx8uLulPTo7eDt8e7iINHi5fDk6+7i8eru6SDu4evg8fLofNHi5fDk6+7i8erg/yDu4evg8fL8JztCQ09SUKNOVD05NjsA

←

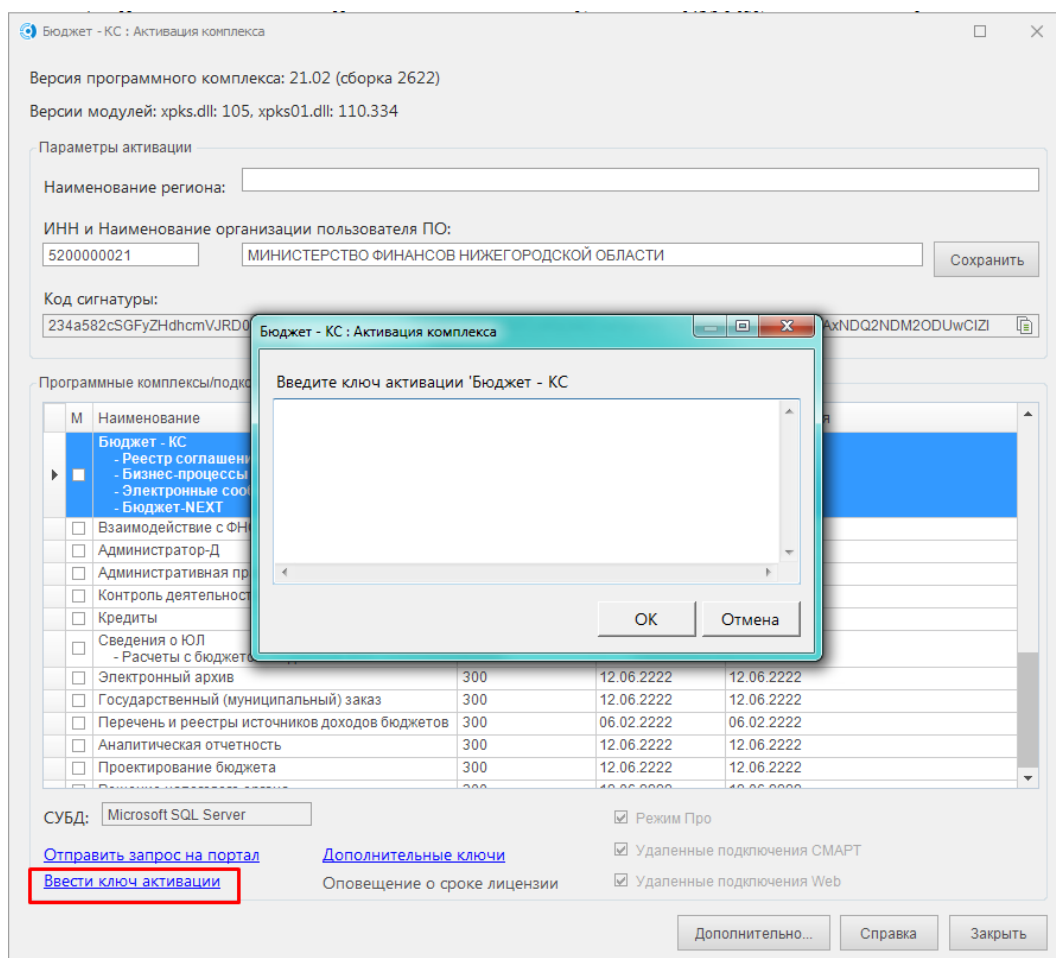
Подтвердить ✓

Ключ будет сформирован и выслан Вам на почту.
Либо его можно забрать на портале по созданной ранее заявке.



Дата подачи	Пользователь
Организация	
Организация	ИНН
Регион	Населенный пункт
Договор	
Ключ	
Продукт	Регистрация для обновления
Дата формирования ключа	Сигнатура
<div>Ключ</div> <div>9aac4742iMZfFH/wLdJzSE4Fhk4ZrlHoFIerbT5J8/EGa8vSuRNGwQj2T7dhsBsViMbbnRErPKrh8TR5s</div> <div>Копировать</div>	<div>Сигнатура</div> <div>23798fa4SGFyZhdhcmVJRd0wOTUwODIyMDAyNTEwMDExMzgyMTQxNTAwMzkxOTcxOTMyMDYx</div> <div>Копировать</div>
Комментарии	
Конфигурации	
Модуль удаленных подключений WEB	<input type="checkbox"/>
Модуль удаленных подключений SMART	<input checked="" type="checkbox"/>
Количество подключений	100
Языки ГИД	<input checked="" type="checkbox"/>

Ввести полученный Вами ключ в системе «Бюджет – СМАРТ» через окно Активации комплекса



1.5. Создание пользователя для входа в базу данных.

Для этого:

Ввести в окне входа в комплекс по вкладке Регистрация требуемый сервер и базу данных (ранее созданную базу).

Взаимодействие с ФНС 21.2.17.2281

БЮДЖЕТ SMART

КЕЙСИСТЕМС

Регистрация

Профиль:

Имя пользователя: pavlov-do

Пароль:

СУБД: Microsoft SQL Server

Сервер: ksdb12\SQL2012

База данных: FNS_Saratov_2020

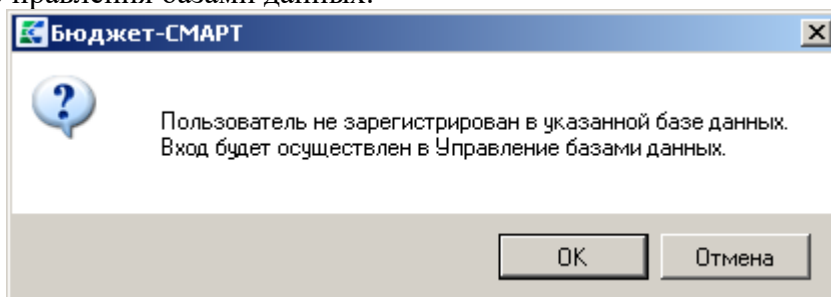
Активация...

Войти

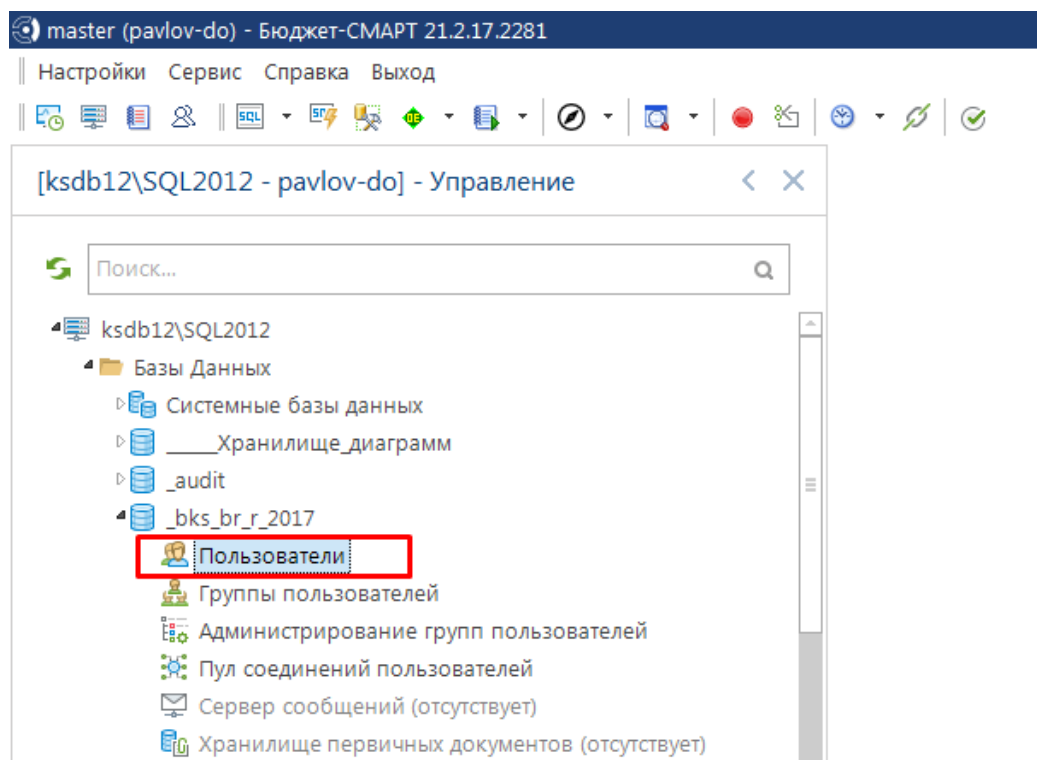
Отмена

Комплекс полностью готов к работе, при нажатии «Войти» производится вход.

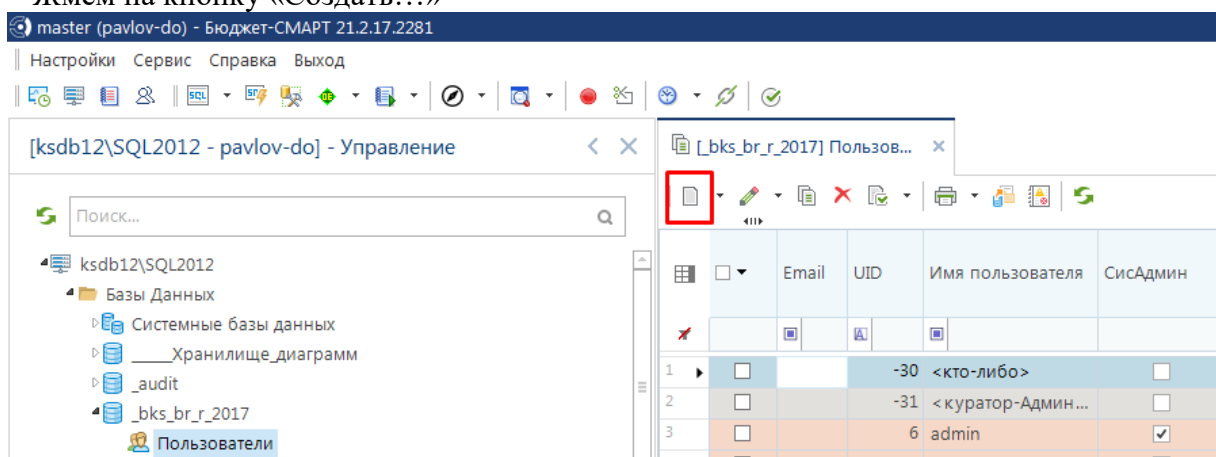
При первом входе, если не были предварительно созданы пользователи, вход будет произведен через Управления базами данных.



Создаем пользователя. Раскрываем список Базы данных, раскрываем созданную базу данных и в ходим в «Пользователи»



Жмем на кнопку «Создать...»



Роль пользователя - Администратор комплекса;

СисАдмин, Настройка автоматов - включить.

По вкладке «Доступные комплексы» указать продукт – «Бюджет-КС»

Аналитический отчет по с... Пользователи * Пользователи: _ x

Имя пользователя: pavlov-do

Примечание:

Изменение пароля

☒ Изменить пароль

Пароль пользователя:

Подтверждение пароля:

Политика паролей

☒ Может менять свой пароль

☐ Изменить пароль при следующем входе

Роль пользователя

Администратор комплекса

☒ Системный администратор

☒ Настройка автоматов, ЦК, открытие/закрытие дней

Вхождение в группы Группы управления Доступные комплексы Исполнитель Настраиваемые армы Функциональные подразделения Уровни ЭЦП

	Наименование
1	<input type="checkbox"/> Взаимодействие с ФНС
2	<input type="checkbox"/> Взаимодействие с ФНС 65Н
3	<input type="checkbox"/> Административная практика
4	<input type="checkbox"/> Контроль деятельности ЮЛ
5	<input type="checkbox"/> Кредиты
6	<input type="checkbox"/> Сведения о ЮЛ
7	<input type="checkbox"/> Электронный архив
8	<input type="checkbox"/> Перечень и реестры источников доходов бюджетов
9	<input type="checkbox"/> Решение налогового органа
10	<input type="checkbox"/> SMART-Платеж
11	<input type="checkbox"/> Информация по налогам (для ФНС)
12	<input checked="" type="checkbox"/> Плательщики и уплаченные доходы

Перезайти в систему от имени администратора, указав в окне выбора комплексов для работы подсистему «Взаимодействие с ФНС» (если спросит – спрашивает когда у пользователю доступны 2 и более комплексов).

Взаимодействие с ФНС 21.2.17.2281

КЕЙСИСТЕМС

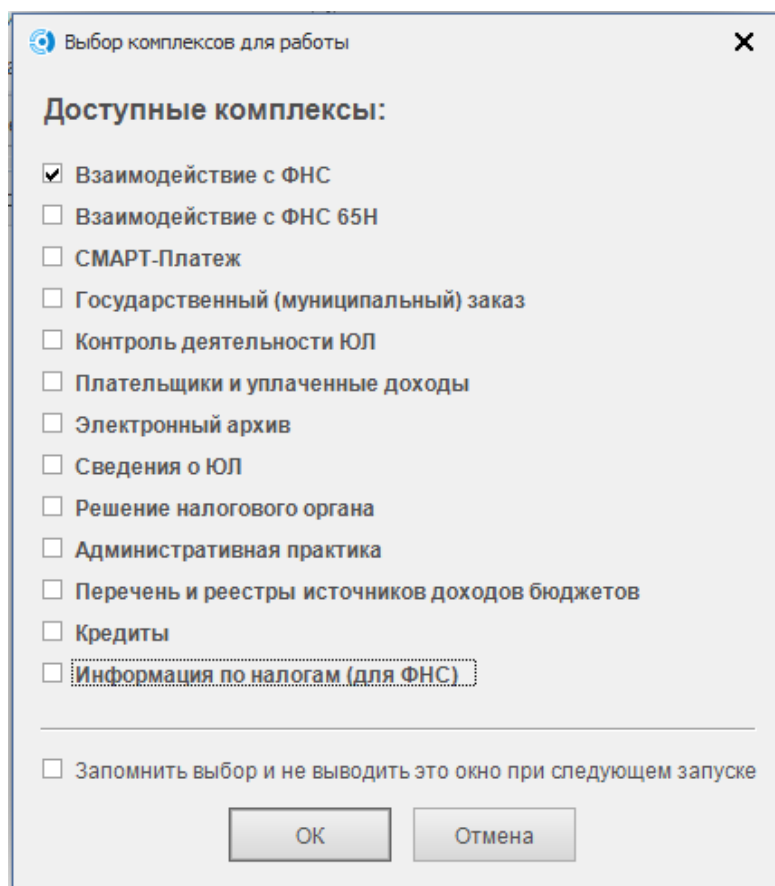
БЮДЖЕТ SMART

Профиль

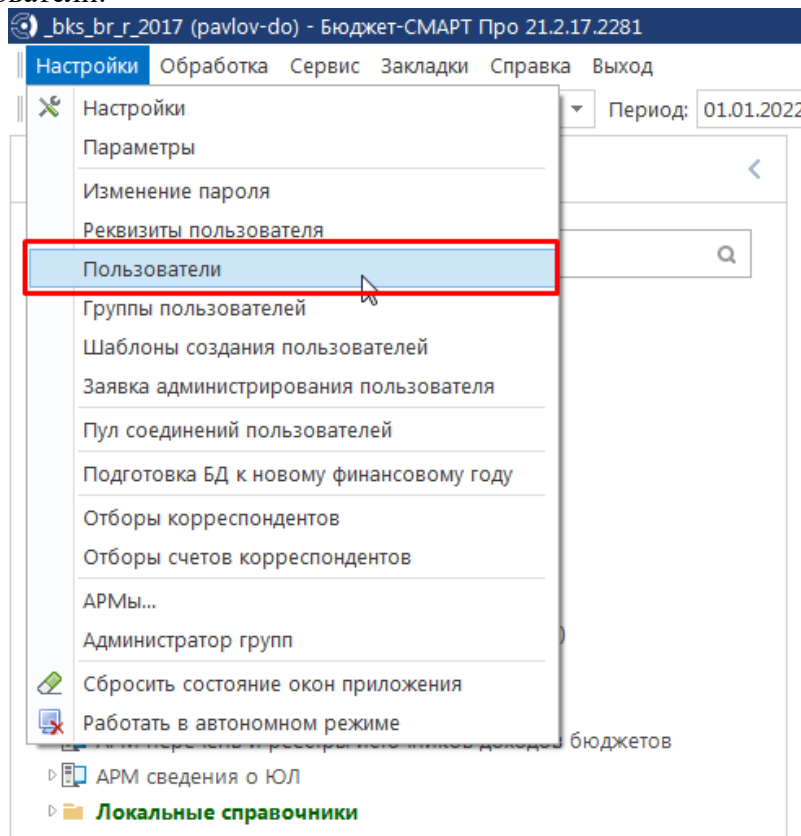
pavlov-do

.....

Войти Отмена



В дальнейшем редактирование пользователей будет доступно из комплекса через Настройки – Пользователи.



Можно начинать работу по формированию источников доходов.

ПЕРЕЧЕНЬ СОКРАЩЕНИЙ

В документе используются следующие сокращения:

БД – база данных;

ПК - Программа для ЭВМ;

СУБД - система управления базами данных.

ЛИСТ РЕГИСТРАЦИИ ИЗМЕНЕНИЙ

Номер версии	Примечание	Дата	ФИО исполнителя
01	Создание документа	01.05.2017	Петров А.В.
02	Редактирование и дополнение документа	01.10.2024	Павлов Д.О.