

ПАРТНЕРЫ ГРУППЫ КОМПАНИЙ «КЕЙСИСТЕМС»

«Кейсистемс-Амур»

Амурская, Иркутская, Сахалинская области, Камчатский, Хабаровский края
Тел.: +7 (4162) 552-442

«Кейсистемс-Владивосток»

Приморский край, Чукотский АО, Еврейская АО и Магаданская область
Тел.: +7 (423) 2-805-805

«Кейсистемс-Вятка»

(НОУ УМЦ «Профессионал Плюс») Кировская область
Тел.: +7 (8332) 676-255

«Кейсистемс-Иваново»

Ивановская, Владимирская, Вологодская, Костромская, Нижегородская, Новгородская и Ярославская области
Тел.: +7 (4932) 343-639

«Кейсистемс-Кавказ»

Карачаево-Черкесская Республика, Республика Адыгея, Кабардино-Балкарская Республика, Ставропольский край
Тел.: +7 (909) 499 92 77

«Кейсистемс-Кубань»

Краснодарский край
Тел.: +7 (861) 20-40-200

«Кейсистемс Орел»

Орловская область
Тел.: +7 (4862) 510-091

«Кейсистемс-Сахалин»

Сахалинская область
+7 (4242) 27-30-37

«Кейсистемс-Якутия»

Республика Саха (Якутия)
Тел.: +7 (4112) 398-102

«Кейсистемс-Сибирь»

Омская, Кемеровская, Новосибирская, Томская, Тюменская области, Республика Алтай, Алтайский край, Ямало-Ненецкий АО
Тел.: +7 (3812) 717-609

«Кейсистемс-Урал»

Свердловская, Челябинская, Оренбургская области, Пермский край, Республика Башкортостан
Тел.: +7 (343) 288 70 35

«Кейсистемс-ЦФО»

(«ГСКС «Профи») Липецкая, Воронежская, Тульская области
Тел.: +7 (4742) 515-888

«Ключевые системы»

Забайкальский край
Тел.: +7 (924) 271-96-19

«АльТА-СОФТ»

Брянская область
Тел.: +7 (4832) 595-461

«Барс-Саратов»

Саратовская область
Тел.: +7 (8452) 477-172

НПЦ «Бюджет-Саратов»

Саратовская область
Тел.: +7 (8452) 511-200

«ИТ Консалтинг»

Мурманская, Архангельская, Ленинградская области, г. Санкт-Петербург, Республика Карелия,
Тел.: +7 (8152) 692-702

«Компания БАРС»

Удмуртская Республика
Тел.: +7 (3412) 45-44-03

«Автоматизация бизнес процессов»

Тверская область
Тел.: +7 (903) 801-30-34

«КомпТрейд»

Республика Бурятия
Тел.: +7 (3012) 223-843

«Бест-Лайн»

Республика Дагестан
Тел.: +7 (8722) 67-06-91

«Современные бизнес технологии и системы»

Самарская область
Тел.: +7 (846) 277-18-97

«Регистрационный центр»

Красноярский край
Тел.: +7 (391) 249-14-19

«РС-Системс Софт»

Курганская область
Тел.: +7 (3522) 555-940

ИП Коновалов М.Н.

Калининградская область
Тел.: +7 (911) 468-95-91

ИП Надеев Д.В.

Курская область
Тел.: +7 (4712) 53-31-65

ИП Юрьев Е.В.

Рязанская область
Тел.: +7 (4912) 511-179

Эффективное управление земельно- имущественным комплексом

КЕЙСИСТЕМС

Информационные технологии
для государственного
и муниципального управления



И С М



УЧЕТ И УПРАВЛЕНИЕ ГОСУДАРСТВЕННЫМ И МУНИЦИПАЛЬНЫМ ИМУЩЕСТВОМ ПК «Собственность-СМАРТ»

🏠 428000, Чувашская Республика, г. Чебоксары, пр. И. Яковлева, 3
☎ 8 (8352) 323-323
✉ msu@keysystems.ru
📞 callcenter-keysystems
🌐 www.keysystems.ru, www.кейсистемс.рф



☎ 8 (8352) 323-323
🌐 www.keysystems.ru

Ведущий российский разработчик автоматизированных информационных систем для всей вертикали органов власти

Компания создана в 2003 году, главный офис расположен в г. Чебоксары. География применения продуктов компании — все субъекты РФ.

Информационные технологии для государственного и муниципального управления



Уважаемые коллеги!

Компания «Кейсистемс» — ведущий российский разработчик автоматизированных информационных систем для финансовых органов, государственных и муниципальных учреждений, администраторов неналоговых доходов, органов местного самоуправления и т.д.

Для решения задач эффективного учета и распоряжения государственной и муниципальной собственностью компания «Кейсистемс» предлагает современное программное решение ПК «Собственность-СМАРТ», предназначенное для автоматизации функций органов исполнительной власти, ответственных за земельные и имущественные отношения.

Комплекс охватывает полный спектр задач и автоматизирует ключевые отраслевые бизнес-процессы, такие как ведение реестров государственного и муниципального имущества, учет договоров аренды, купли-продажи, безвозмездного пользования и других, формирование начислений и контроль уплаты по договорным обязательствам, администрирование платежей, поступивших в бюджет от распоряжения государственной и муниципальной собственностью, информационное взаимодействие в СМЭВ и другие.

С уважением, Генеральный директор
ООО «Кейсистемс» Алексей Матросов



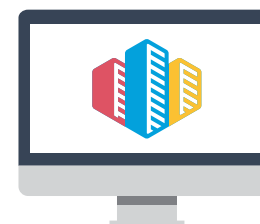
ПК «Собственность-СМАРТ» — комплексное решение для грамотного и эффективного управления земельно-имущественным комплексом, которое позволит достичь реальных экономических и финансовых показателей.

до 20%

рост неналоговых
доходов в бюджет

100%

прозрачность и эффективность
использования имущества



ПК «Собственность-СМАРТ»

в 2 раза

сокращение временных
и трудовых затрат

в 3 раза

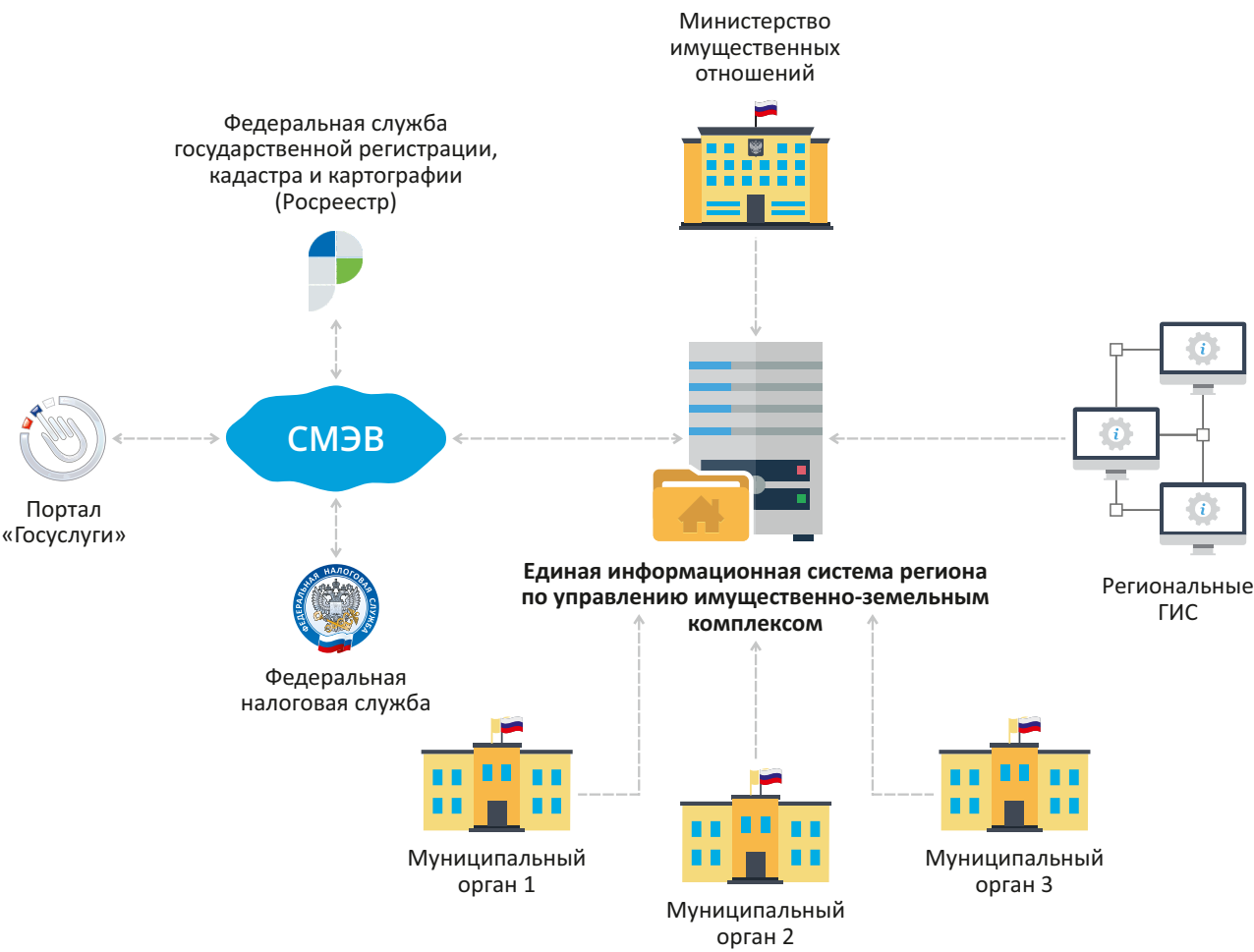
рост количества межведом-
ственных запросов и ответов

Отличительные особенности ПК «Собственность-СМАРТ»

- ✓ **Возможность создания единой базы данных** с применением СМАРТ-технологий на весь регион
- ✓ **Адаптивность и гибкость настройки** под любое учреждение
- ✓ **Исключительная точность** финансовых и прогнозных расчетов
- ✓ **Электронный обмен** информацией с правообладателями имущества
- ✓ **Быстрые сроки внедрения**
- ✓ **Высокий уровень сервиса** техподдержки и сопровождения

Концепция решения на уровне региона

Внедрение ПК «Собственность-СМАРТ» на региональном уровне позволяет создать единую информационную систему учета и управления земельно-имущественным комплексом целого региона, обеспечивая единым информационным и методологическим пространством все муниципальные образования региона, исполнительный орган государственной власти (Министерство по земельным и имущественным отношениям), государственные и муниципальные бюджетные и автономные учреждения, федеральные органы исполнительной власти (ФНС, Росреестр и другие), государственные информационные системы (федеральные и региональные).



Эффекты от внедрения

Экономическая эффективность

- ✓ **Снижение расходов на последующее обслуживание и сопровождение** за счет применения собственной интернет-технологии «СМАРТ»
- ✓ **Бесплатное сопровождение пользователей** в течение гарантийного срока

Финансовая эффективность

- ✓ **Увеличение доходности бюджетов всех уровней** за счет автоматизации формирования начислений по основным платежам, пеням, штрафам от распоряжения государственным и муниципальным имуществом и земельными участками с последующим автоматизированным контролем внесения платежей
- ✓ **Высокая степень точности и своевременности** формируемых финансовых расчетов и финансовых обязательств за счет снижения рисков человеческого фактора и применения эффективных алгоритмов массовых расчетных операций

Информационная эффективность

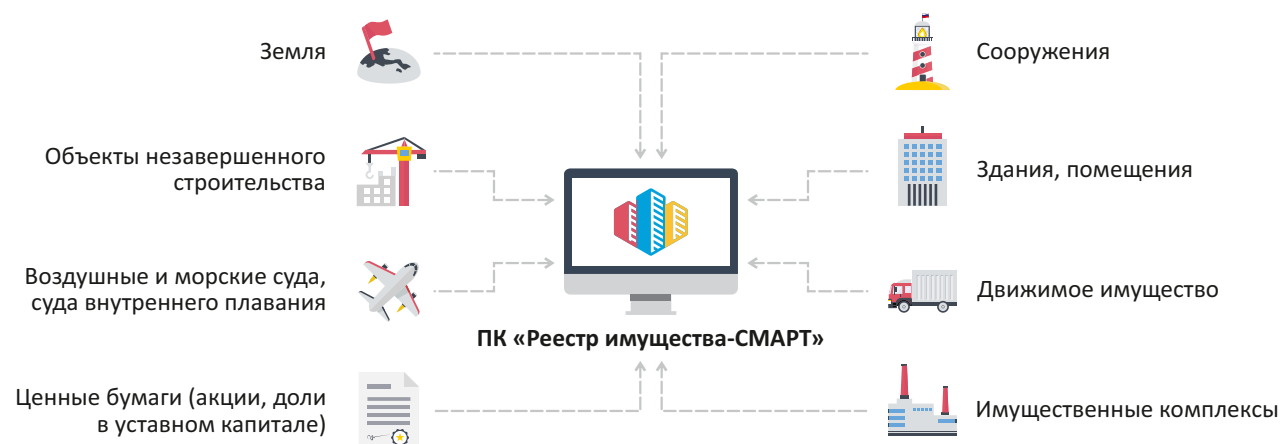
- ✓ **Подключение к единому сервису СМЭВ и информационный обмен** с ФНС, Росреестром и др.
- ✓ **Интеграция с ГИСами** (ГИС ГМП, АСФК и др.)
- ✓ **Высокий рост информатизации и автоматизации** деятельности специалистов
- ✓ **Вертикальное и горизонтальное масштабирование** системы



Программный комплекс «Реестр имущества-СМАРТ»

Эффективный инструмент автоматизации ведения учета реестра государственного и муниципального имущества, удовлетворяющий требованиям федерального законодательства и содержащий полную и достоверную информацию о наличии и состоянии объектов земельно-имущественного комплекса

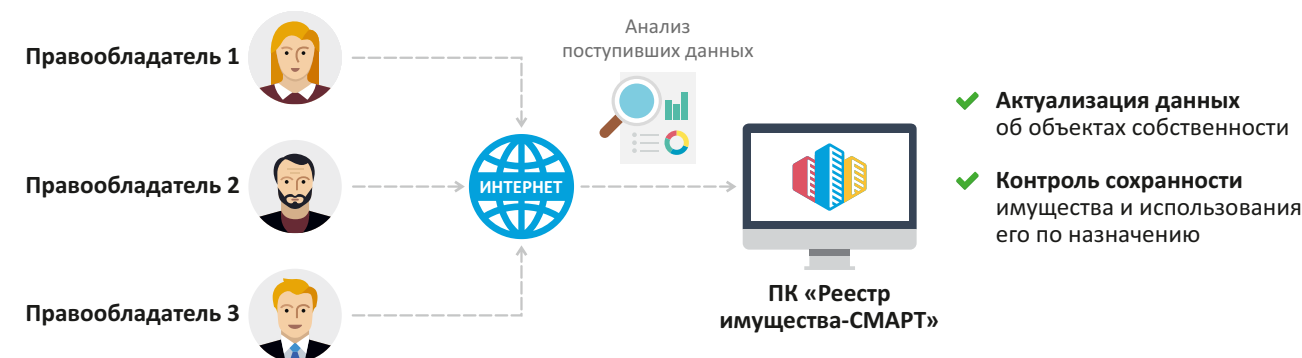
Полноценный всесторонний учет имущества, электронное взаимодействие с правообладателями имущества позволяют осуществлять контроль за использованием по назначению и сохранностью объектов муниципальной (государственной) собственности. Гибкая система пользовательских настроек позволяет адаптировать учет реестра имущества под любого Заказчика с учетом особенностей местного или регионального законодательства по учету реестра имущества.



Взаимодействие с правообладателями

ПК «Реестр имущества-СМАРТ» обладает дополнительным функционалом по информационному взаимодействию собственника имущества с правообладателями. Информационный обмен с правообладателями осуществляется в пределах единой базы данных (и/или через файловый обмен) и обеспечивает автоматизацию процессов:

- ✓ **Ввод новых сведений или внесение изменений в существующие сведения** об объектах реестра имущества, находящихся на балансе у правообладателей
- ✓ **Создание правообладателями запросов на внесение изменений в реестр** имущества и их отправка собственнику имущества
- ✓ **Сбор отчетной информации от правообладателей** о своей финансово-хозяйственной деятельности за период с дальнейшим сводом отчетности
- ✓ **Обработка собственником имущества запросов от правообладателя** на внесение изменений в реестр имущества с возможностью автоматического анализа и контроля вносимых изменений в реестр имущества с возможностью дальнейшего автоматического приема полученных сведений и внесения их в реестр имущества, а также с возможностью отправки обрабатываемого запроса на изменения в реестр обратно правообладателю с целью доработки и корректировки информации, содержащейся в запросе





Программный комплекс «Управление имуществом- SMART»

Эффективный инструмент автоматизации комплексного управления и распоряжения объектами государственной и муниципальной собственности

Полноценный, емкий и одновременно гибкий учет всех процессов управления и распоряжения государственным и муниципальным имуществом: ведение реестра договоров аренды, субаренды, купли-продажи, безвозмездного пользования и других, формирование начислений и автоматизированный контроль уплаты по ним, функции администратора доходов по неналоговым платежам, работа с должниками и многое другое.

Основные функциональные блоки

- | | |
|-----------------------------|-----------------------------------------|
| + Ведение реестра договоров | + Взаимодействие с ГИС ГМП |
| + Формирование начислений | + Претензионная деятельность |
| + Работа с задолженностью | + Формирование аналитической отчетности |
| + Администрирование доходов | + Интеграция с АСФК (СУФД) |

Ведение реестра договоров и контрактов

Функционал позволяет вести реестр договоров, контрактов, дополнительных соглашений об изменении условий по договорам и иные документы, определяющие финансовые обязательства за использование государственного и муниципального имущества. Гибкая система пользовательских настроек позволяет конечному пользователю задавать свой перечень видов договоров (аренда, купля-продажа, безвозмездное пользование, неосновательное обогащение и др.), определять состав и набор значений расчетных коэффициентов, методику расчета платы по договорам.



- | | |
|------------------------------------------------------------------------------------------------------------------------|-----------------------------------------------------------------------------------------------------------------------------------|
| ✓ Учет всех условий и параметров договоров и их изменений (стороны, сроки, периодичность оплаты, объекты, суммы и др.) | ✓ Выполнение массовых операций (перерасчет годовой платы, индексация, формирование начислений, расчет пени и др.) |
| ✓ Заключение договоров со множеством лиц | ✓ Автоматическая подготовка пакета печатных документов (договоры, дополнительные соглашения, акты приема-передачи, расчеты и др.) |
| ✓ Формирование собственного алгоритма (формулы) расчета годовой платы | ✓ Формирование финансовой, статистической и сводной отчетности |
| ✓ Учет любых расчетных коэффициентов, ставок, показателей с историей изменения их значений | |

Функции администраторов доходов

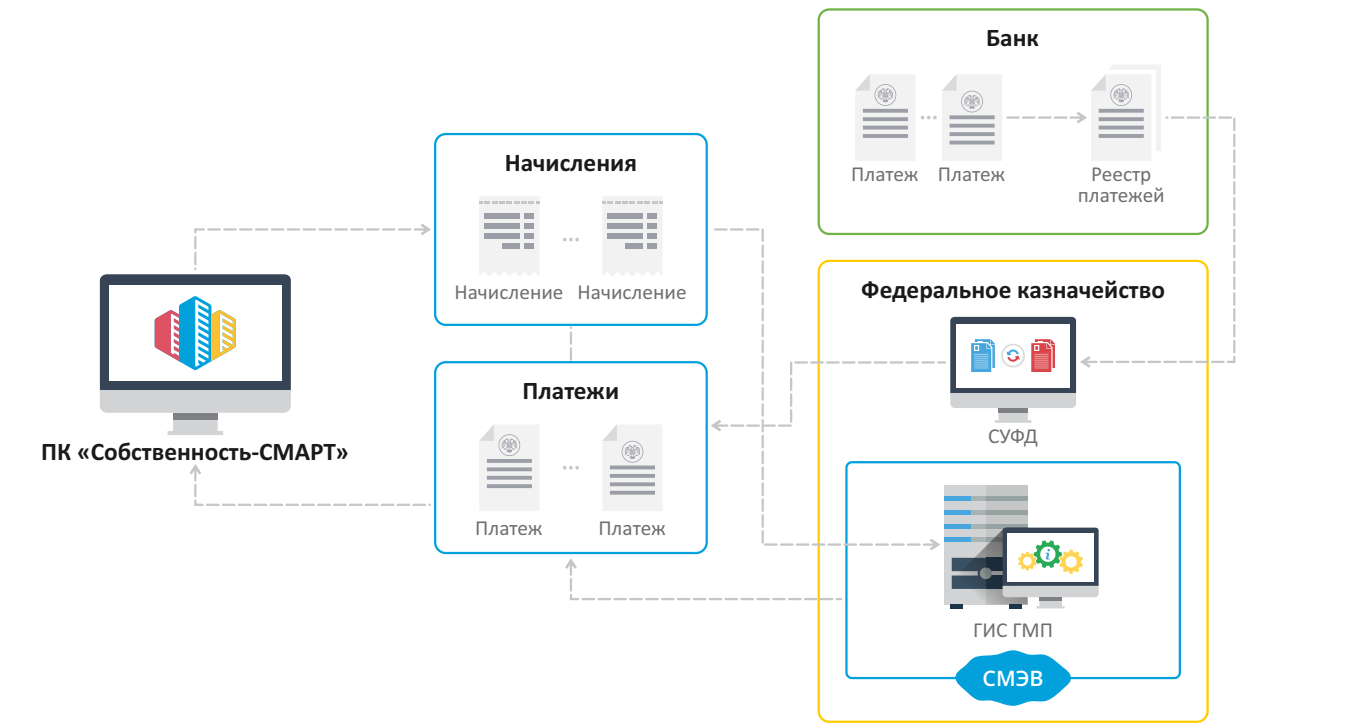
Администрирование неналоговых платежей, поступивших в бюджет от распоряжения муниципальной (государственной) собственностью

- ✓ **Учет начислений по аренде и продаже** муниципального (государственного) имущества
- ✓ **Формирование платежных документов** для оплаты начисленных сумм (квитанции ф. ПД-4, счета на оплату и пр.)
- ✓ **Учет платежей, поступивших в бюджет,** в разрезе кодов бюджетной классификации
- ✓ **Электронное взаимодействие с органами** Федерального казначейства
- ✓ **Прием выписок из лицевого счета** и приложений к ним, разноска поступлений по договорам (автоматическая и ручная)
- ✓ **Оформление и передача в ТОФК** документов на уточнение вида и принадлежности платежа, заявок на возврат плательщику излишне или ошибочно уплаченных им сумм



Взаимодействие с ГИС ГМП

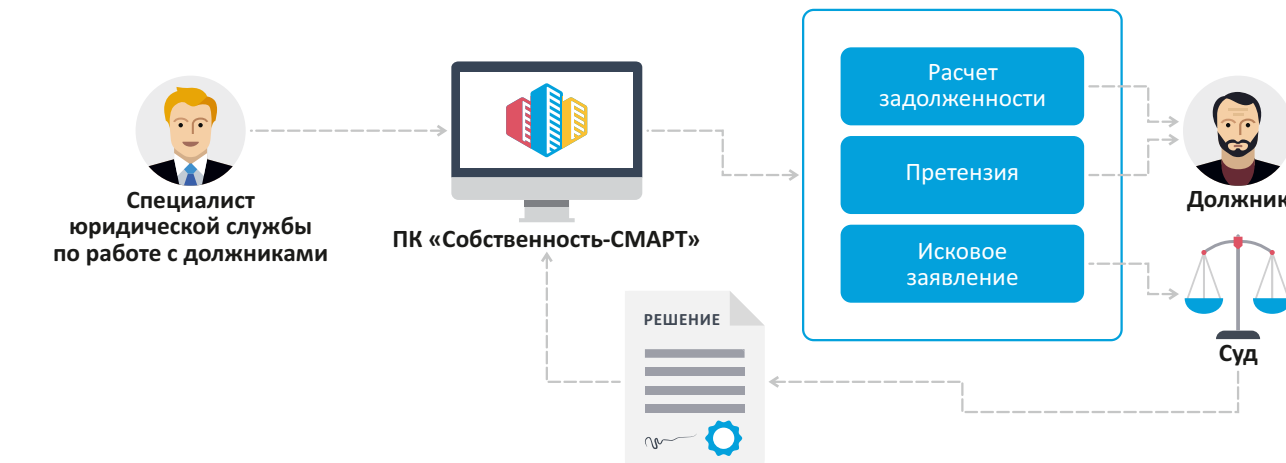
Дополнительная подсистема автоматизации функции электронного взаимодействия государственных и муниципальных учреждений с Государственной информационной системой о государственных и муниципальных платежах (ГИС ГМП) в порядке, установленном постановлением Правительства РФ от 08.10.2010 № 697 «О единой системе межведомственного электронного взаимодействия».



- ✓ **Передача в электронном виде в ГИС ГМП** информации о создании, аннулировании, корректировке начислений с формированием УИН кода
- ✓ **Получение из ГИС ГМП в электронном виде информации** о факте поступления платежа по идентификатору плательщика, по идентификатору начисления, за период

Претензионно-исковая деятельность

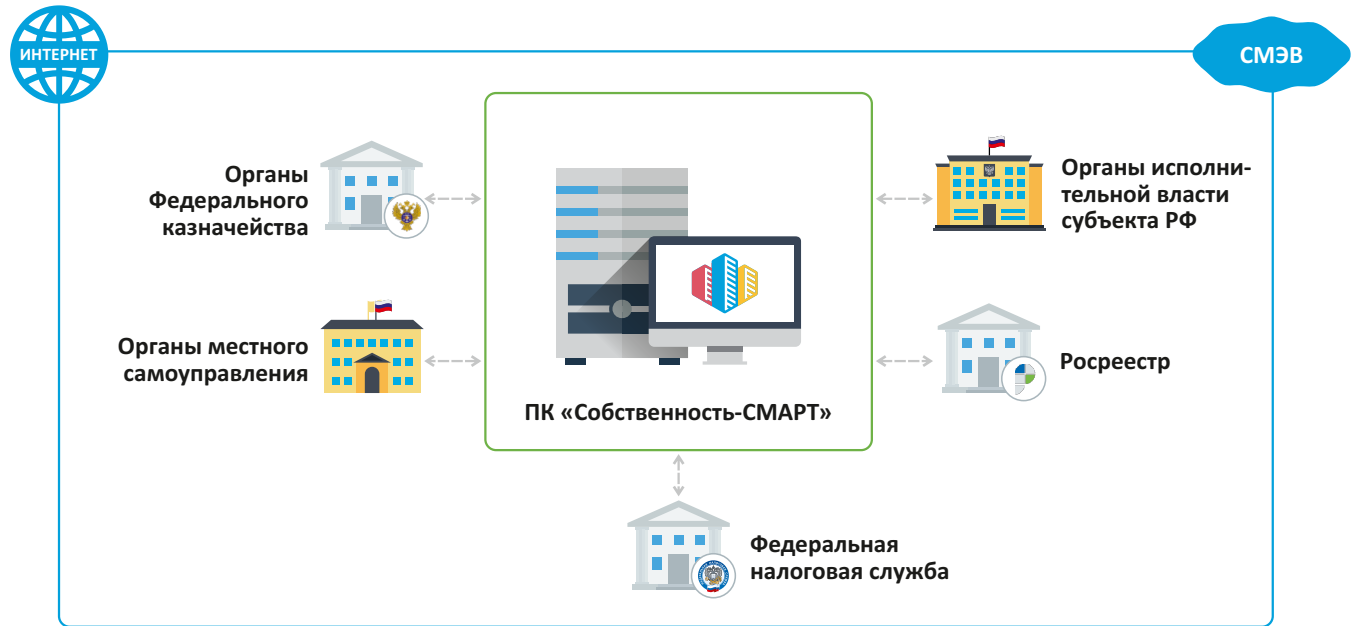
Дополнительная подсистема автоматизации функции по осуществлению претензионно-исковой деятельности. Данный функционал предназначен для специалистов юридических служб, ведущих претензионно-исковую работу в отношении должников по договорным финансовым обязательствам.



- ✓ Автоматическое формирование и учет претензионных писем по задолженности
- ✓ Контроль удовлетворения претензии и оплаты долга
- ✓ Составление и учет исковых заявлений в суд
- ✓ Учет всех исковых судебных этапов по работе с должниками
- ✓ Оповещение об истечении процессуальных сроков (судебных этапов)

Интеграция с СМЭВ

Для организации межведомственного электронного взаимодействия с федеральными органами исполнительной власти и федеральными ведомствами в программном комплексе «Собственность-СМАРТ» имеется подсистема автоматизированного формирования запросов к сервисам СМЭВ и обработки их ответов.



- ✓ Поддержка актуальности форматов электронных запросов и ответов, формируемых в СМЭВ
- ✓ Обеспечение информационного взаимодействия в актуальных форматах СМЭВ (с поддержкой более ранних версий)
- ✓ Постоянное расширение количества получаемых сведений в СМЭВ и их поставщиков

Информационный обмен с Росреестром



Обеспечение средствами автоматизированного формирования запросов и обработки ответов в рамках системы межведомственного электронного взаимодействия (СМЭВ) с Федеральной службой государственной регистрации, кадастра и картографии (Росреестром).

+ Запрос выписки из Единого государственного реестра прав (ЕГРП)

- ✓ О переходе прав объекта недвижимости
- ✓ О правах лиц на отдельный объект недвижимости
- ✓ О правах лица на имевшиеся (имеющиеся) у него объекты недвижимости
- ✓ О правах лица на имеющиеся у него объекты недвижимости
- ✓ Справка о содержании правоустанавливающих документов

+ Запрос сведений из государственного кадастра недвижимости (ГКН)

- ✓ Кадастровый паспорт объекта недвижимости
- ✓ Кадастровая выписка об объекте недвижимого имущества
- ✓ Кадастровая справка о кадастровой стоимости объекта недвижимого имущества
- ✓ Кадастровый план территории

+ Информирование Федеральной кадастровой палаты (ФКП Росреестра) об изменениях параметров объекта

- ✓ Информирование ФКП Росреестра об изменениях параметров объекта (по электронной почте или внешних носителях)
- ✓ Информирование ФКП Росреестра об изменениях параметров объекта (через официальный портал Росреестра)

+ Передача сведений о кадастровой стоимости земельного участка

Предоставление р-сведений в СМЭВ

Программный комплекс имеет собственные электронные сервисы СМЭВ по предоставлению р-сведений в ответ на входящие запросы от федеральных органов исполнительной власти (в том числе от Росреестра).

+ **Сведения о заключении органа местного самоуправления поселения** или городского округа, подтверждающего, что создаваемый или созданный объект недвижимого имущества расположен в пределах границ земельного участка, предназначенного для ведения личного подсобного хозяйства

+ **Сведения о документе, подтверждающем** установленное разрешенное использование земельного участка

+ **Сведения о документе, подтверждающем** принадлежность земельного участка к определенной категории земель и другие

Информационное взаимодействие с ФНС



Обеспечение средствами автоматизированного формирования запросов и обработки ответов в рамках системы межведомственного электронного взаимодействия (СМЭВ) с Федеральной налоговой службой (ФНС).

+ **Запрос выписки из Единого государственного реестра индивидуальных предпринимателей (ЕГРИП) и Единого государственного реестра юридических лиц (ЕГРЮЛ)**

+ **Запрос сведений о наличии (отсутствии) задолженности**

+ **Использование единого адресного реестра ФИАС**, а также обеспечение возможности обновления справочников адресной системы из ФИАС (в том числе в формате КЛАДР)

Дополнительные функции

- ✓ **Подсистема администрирования** для управления пользователями, правами доступа, классификаторами и справочниками, настройками, журналом событий и др.
- ✓ **Подсистема работы с отчетами** (генератор отчетов, менеджер шаблонов, конструктор построения пользовательских отчетов и шаблонов и т.д.)
- ✓ **Подсистема импорта информации** из внешних источников (мастер импорта данных из баз данных других ИС, электронных таблиц MS Excel и др.)
- ✓ **Возможность интеграции с Геоинформационными системами** (в том числе с региональными) и открытыми картографическими сервисами (Yandex, Google, Публичная кадастровая карта Росреестра и др.)
- ✓ **Работа с ЭЦП всех уровней**
- ✓ **Подсистема исполнения регламентов** (моделирование бизнес-процессов, графическое создание маршрутов, определение ролей и правил, исполнение и мониторинг бизнес-процессов и др.)
- ✓ **Планировщик задач и оповещений пользователей** для контроля наступления определенных событий и соблюдения сроков исполнения необходимых задач
- ✓ **Электронный архив документов** (сервис работы с первичными документами) для хранения и просмотра сканкопий, образов, файлов (pdf, doc, jpeg, png, txt и др.) первичных документов

Сценарий внедрения



География внедрения

ПК «Собственность-СМАРТ» недавно был представлен на рынке программного обеспечения, но успел уже завоевать популярность. География внедрения постоянно расширяется как внутри регионов, так и по стране в целом:

- Архангельская область

— Брянская область

— Забайкальский край

— Ивановская область

— Иркутская область

— Калининградская область

— Калужская область

— Камчатский край

— Костромская область

— Краснодарский край

— Курганская область

— Ленинградская область

— Липецкая область

— Мурманская область

— Ненецкий АО
- Новгородская область

— Омская область

— Оренбургская область

— Приморский край

— Республика Мордовия

— Республика Саха (Якутия)

— Сахалинская область

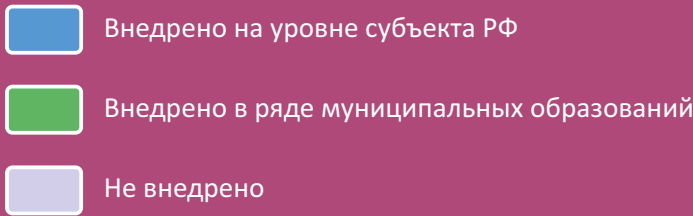
— Свердловская область

— Смоленская область

— Тверская область

— Чукотский АО

— Ямало-Ненецкий АО





Программный комплекс «Собственность-СМАРТ» позволил напрямую выгружать в государственную информационную систему о государственных и муниципальных платежах (ГИС ГМП) информацию о сформированных начислениях по договорам аренды земельных участков и муниципального имущества, которые сформированы также с помощью ПК «Собственность-СМАРТ». Кроме того, из ГИС ГМП напрямую в базу данных ПК «Собственность-СМАРТ» поступает информация о квитировании соответствующих начислений. Благодаря использованию в системе уникального идентификатора начисления (УИН), распределение информации о поступивших платежах происходит полностью в автоматическом режиме.

Ефремова Наталья Владимировна, Управление имущественных и земельных отношений администрации муниципального образования «Гвардейский городской округ» Калининградской области



С помощью уникальной функции синхронизации базы данных ПК «Собственность-СМАРТ» с открытой информацией с официального сайта Росреестра об объектах кадастрового учета специалисты в режиме онлайн практически мгновенно уточняют необходимую информацию об учитываемых объектах муниципальной собственности из ГКН и ЕГРП. Также с помощью данной программы удалось решить ранее существовавшую большую проблему по учету договоров социального найма, полностью автоматизировав данную область деятельности. Теперь администрация всегда имеет оперативную картину об использовании муниципального жилищного фонда и соответствующих доходах в муниципальный бюджет.

Романова Наталья Юрьевна, отдел земельных отношений Комитета по управлению имуществом и земельным отношениям администрации Конаковского района Тверской области



Хочется особо отметить высокий уровень профессионализма и компетенции специалистов компании «Кейсистемс», а также представителя компании-разработчика на территории Липецкой области в решении вопросов администрирования, сопровождения и технической поддержки. Качественная поддержка и помощь пользователям на местах — залог продуктивного сотрудничества и высоких результатов.

Складчиков Владимир Васильевич, отдел земельных и имущественных отношений администрации Грязинского муниципального района Липецкой области



В Курганской области с 2014 года используется централизованная информационная система учета государственного и муниципального имущества на базе ПК «Собственность-СМАРТ». Ведется работа по тиражированию и подключению к ней всех муниципальных образований Курганской области. Централизованный учет всей информации в единой региональной базе данных позволяет в режиме онлайн отслеживать состояние земельно-имущественного комплекса любой территории, получать необходимую сводную, статистическую и финансовую отчетность.

Важенин Сергей Александрович, отдел общего обеспечения и информационных технологий Финансового управления Курганской области



Благодаря ПК «Собственность-СМАРТ» был налажен учет муниципального имущества, также был автоматизирован процесс формирования начислений по договорным обязательствам (аренда, безвозмездное пользование и другие). Значительно был облегчен труд специалистов по распределению платежей по договорам благодаря электронному информационному обмену с казначейской системой СУФД по выгрузке и последующей загрузке в базу данных ПК «Собственность-СМАРТ» выписок из лицевого счета администратора бюджета на 04 счет.

Мизюкова Наталья Владимировна, Комитет по управлению муниципальным имуществом Калязинского района Тверской области



Информационной системой компании «Кейсистемс» по учету и управлению муниципальным имуществом администрация нашего района пользуется с 2009 года. Уже после первого года ее использования автоматизация работы с договорами аренды и продажи муниципального имущества и земельных участков позволила существенно увеличить поступления по арендным платежам в муниципальный бюджет, значительно упростилась и ускорилась процедура подготовки уведомлений об оплате и претензионных писем к должникам.

Панина Ольга Михайловна, отдел земельных и имущественных отношений администрации Добринского муниципального района Липецкой области